

# Guide Vacances & Loisirs 2016

# Les résidences **FJM**



## **Fondation Jean Moulin**

Opérateur social du ministère de l'Intérieur

Sans condition d'adhésion

[www.fondationjeanmoulin.fr](http://www.fondationjeanmoulin.fr)

# Chers lecteurs,

J'espère que, cette année encore, vous serez nombreux à faire confiance à la fondation Jean Moulin en choisissant l'une des multiples prestations qu'elle propose pour passer vos prochaines vacances.

L'édition 2016 du guide « vacances et loisirs » se présente sous une nouvelle forme : pour faciliter vos recherches, le guide est constitué de deux parties, l'une portant exclusivement sur les séjours proposés dans les centres de vacances de la fondation Jean Moulin, l'autre sur les offres de nos partenaires. N'hésitez pas à nous faire connaître votre point de vue sur cette innovation.

Demeure en revanche inchangé par rapport à l'année dernière dans nos résidences - mais je suis persuadé que cette continuité sera bien accueillie par vous tous - le principe de gel des tarifs initié en 2015 pour les périodes « orange » et « verte » les plus creuses de l'année, les tarifs de la période « rouge », correspondant à la haute saison, ayant fait pour leur part l'objet d'une augmentation limitée à 2 %.

La fondation Jean Moulin a par ailleurs procédé à d'importants investissements pour rénover ses résidences de vacances ou diversifier la gamme de ses prestations : pensez ainsi à réserver une chambre rénovée aux Écureuils (Font-Romeu) ou au Néouvielle (Saint-Lary) ; pensez aussi à nos nouveaux bungalows « grand confort » au Domaine du Lac (Aydat), disponibles sur une période élargie jusqu'au week-end de la Toussaint puisque parfaitement adaptés, de par leur conception, à la fraîcheur des soirées d'automne en Auvergne, et que vous pourrez bientôt, comme l'ensemble des mobile-homes de ce parc résidentiel de loisirs, réserver et payer en ligne.

Au large choix des prestations de la fondation Jean Moulin s'ajoutent celles de nos nombreux partenaires institutionnels ou privés, soigneusement sélectionnés pour la qualité de leurs produits. A été ainsi initiée une offre « bien-être » en réponse à l'enquête « loisirs » effectuée au printemps 2015. De nouveaux partenaires dans les domaines du sport, des séjours en camping, du soutien scolaire, de la location de véhicules... sont par ailleurs à signaler. Un éventail d'offres qui s'étoffera tout au long de l'année 2016 et à retrouver sur notre site Internet.

N'attendez plus pour vous accorder en 2016 un ou plusieurs moments de détente avec la fondation Jean Moulin.

Rémy ENFRUN, Préfet (h)  
Président de la fondation Jean Moulin



# À chacun son offre FJM

## 3 FORMULES SONT À VOTRE DISPOSITION :

- En pension complète.
  - En demi-pension, avec une déduction de 5 € du prix de pension par jour.\*
  - En nuitée sèche, avec un tarif unique de 30 € par personne, par jour.
- Le tarif de la chambre sera augmenté de 10 € par personne supplémentaire et de 5 € par petit-déjeuner.\*

## ARRIVEZ ET PARTEZ QUAND VOUS VOULEZ !

et évitez l'affluence des grands départs (arrivée et départ tous les jours de la semaine).\*

## PYRÉNÉES 2 SEMAINES VALENT MIEUX QU'1 !

Pour toute réservation d'un séjour de 2 semaines en pension complète, profitez d'une réduction de 50 % sur la 2<sup>e</sup> semaine.\*

## PYRÉNÉES J-60

Réservez 2 mois avant votre arrivée et profitez du tarif vert sur la période orange.\*

## NOS OFFRES PROMOTIONNELLES

Pour en profiter, inscrivez-vous, si ce n'est pas déjà fait, à notre lettre d'information sur notre site Internet [www.fondationjeanmoulin.fr](http://www.fondationjeanmoulin.fr)

## BONS PLANS KIDS

Réduction de 20 % accordée pour le séjour de tout enfant du ministère de l'Intérieur, qui est hébergé dans la chambre de ses parents ou grands-parents.

\* Hors périodes rouges

# Guide pratique

## Je réserve mon séjour

**1** Vous transmettez au centre la demande de réservation comprenant :

- la fiche de réservation complétée et signée (document disponible sur notre site Internet ou sur demande auprès du centre) valant acceptation de nos conditions générales de vente et de séjour,

- le document attestant de votre qualité d'agent public (fiche de paie ou avis de pension),
- la copie du dernier avis d'imposition pour la détermination du QF, si vous êtes agent du ministère de l'Intérieur (nécessaire au calcul du tarif applicable et de l'éventuelle aide aux enfants),
- le règlement des arrhes.

Durée du séjour	Formule hôtelière	Formule locative
- de 3 nuits	40 €/pers.	40 €
3 à 7 nuits	90 €/pers.	90 €
8 à 14 nuits	180 €/pers.	160 €
+ de 14 nuits	250 €/pers.	160 €

À moins de 30 jours de son arrivée, la totalité du séjour est due pour une réservation ferme.

**2** À réception de ces pièces, la résidence vérifie les disponibilités (l'affectation des chambres se fait en fonction de la composition de la famille).

- S'il y a des disponibilités, la résidence vous confirme la réservation qui est ferme.

Le cas échéant, la confirmation est transmise par courrier électronique.

- Dans le cas contraire, la résidence vous en informe et vous retourne le règlement des arrhes.

## Je paie mon séjour

30 jours avant son arrivée, l'agent doit verser à la résidence, sans rappel de cette dernière, le solde de son séjour.

Le paiement peut être effectué par chèque, carte bancaire, virement, chèque-vacances, espèces et mandat-cash.

## Pour les agents du ministère de l'Intérieur

**La tarification du séjour s'effectue en fonction du quotient familial.**

L'application du quotient familial (QF) est subordonnée à la présentation du dernier avis d'imposition sur le revenu. À défaut de celui-ci, le tarif le plus élevé est appliqué.

Pour un couple non marié ou non pacsé, il convient de joindre les deux avis d'imposition.



**Le montant est obtenu en utilisant la formule suivante :**  $QF = \frac{R - A}{N \times 12}$

R : Le montant du revenu fiscal de référence, tel qu'il est porté sur le dernier avis d'imposition.

A : Abattement applicable lorsque chacun des membres du couple a une activité professionnelle rémunérée et pour les familles mono-parentales : - 15 %.

N : Nombre de parts : système utilisé par la direction générale des impôts pour l'impôt sur le revenu des personnes physiques.

### **Tarif QF applicable au séjour dans une résidence FJM :**

QF1 < ou = à 534 € / QF2 de 535 € à 763 € / QF3 de 764 € à 858 € / QF4 > ou = à 859 €

### **L'aide aux enfants directement déduite de la facture.**

La résidence déduit du solde de la facture les prestations interministérielles d'action sociale dont bénéficient les agents qui ont des enfants de moins de 18 ans et qui justifient d'un QF inférieur à un plafond (859 € en 2015). Cette aide sera déduite au moment du paiement du solde du séjour.

## **Séjour en période de vacances scolaires**

Les séjours organisés durant les vacances scolaires sont d'une semaine minimum, en pension complète (à l'exception de la formule locative) et se déroulent du samedi au samedi.

## **Séjour avec un enfant âgé de moins de 2 ans**

La résidence met gracieusement à votre disposition des chauffe-biberons, petits lits, chaises hautes et baignoires.

## **Opérations promotionnelles**

Les offres et réductions promotionnelles ne sont pas cumulables sauf mention contraire.

## **Conditions d'annulation du séjour**

Toute annulation de séjour du fait du client entraîne le non-remboursement des arrhes et la facturation des frais suivants :

- Annulation à 45 jours et plus du début du séjour : 5 % du montant du solde.
- Annulation de 21 à 44 jours du début du séjour : 25 % du montant du solde.
- Annulation de 8 à 20 jours du début du séjour : 50 % du montant du solde.
- Annulation de 2 à 7 jours du début du séjour : 75 % du montant du solde.
- Annulation à moins de 2 jours du début du séjour : 100 % du montant du solde.

Toute annulation de votre séjour du fait de la résidence vous sera remboursée immédiatement sans pénalité.

## **Interruption du séjour**

En cas d'interruption de séjour par le client, pour quelque motif que ce soit, il ne sera procédé à aucun remboursement. Tout séjour commencé est dû dans sa totalité.



**CHÈQUE OFFERT**

**30 €**

*Trente euros*

*à l'ordre de notre nouveau client*

À valoir pour toute réservation d'un séjour au minimum de 3 nuits pour 2 personnes pour l'année 2016 (sauf période rouge) dans un centre de vacances de la fondation Jean Moulin.



Chèque à découper et à joindre à votre  
fiche de réservation, disponible sur  
[www.fondationjeanmoulin.fr](http://www.fondationjeanmoulin.fr)

Offre de bienvenue non cumulable et  
strictement réservée aux nouveaux  
clients des centres de la FJM.

# Le Domaine du Lac

Aydat - Puy-de-Dôme



## Inspiré par la nature

Entièrement aménagé dans un esprit nature et contemporain, le Domaine du Lac est idéal pour les amateurs d'activités de plein air, nautiques et de vacances en toute tranquillité.

Situé à proximité du lac d'Aydat qui dispose d'une plage aménagée, le Domaine vous accueille, à 850 m d'altitude, au cœur du Parc Naturel Régional des Volcans d'Auvergne.

### RENSEIGNEMENTS ET RÉSERVATIONS

Parc Résidentiel de Loisirs « Le Domaine du Lac »  
Chemin des Cratères - Sauteyras - 63970 AYDAT  
T 04 73 79 37 07  
[fjmledomainedulac@orange.fr](mailto:fjmledomainedulac@orange.fr)





Partez à la découverte des terres façonnées par l'eau et le feu des volcans... des villes d'art... des produits du terroir...



Terrain de jeux sans limite, des activités sportives ou culturelles, de la sortie en famille aux longues randonnées, lancez-vous dans des émotions à grandeur nature, au gré de vos envies !







## Le Domaine

34 résidences mobiles (4 à 6 places), dont 2 accessibles aux personnes à mobilité réduite, 1 résidence mobile (6 à 8 places), toutes équipées d'une terrasse.

## NOUVEAUTÉ 2016

3 résidences mobiles « Grand Confort » (6 à 8 places), avec cuisine contemporaine et spacieuse, suite parentale avec SDB, espace enfants avec SDB, équipées d'une TV et terrasse.



- Piscine chauffée (ouverte et surveillée de mi-juin à mi-septembre), terrasse panoramique, bar et salle d'animation, bibliothèque, terrain de pétanque, ping-pong, buanderie. Parking fermé et circulation limitée pendant le séjour.



## Services inclus dans le séjour

- Programme d'animations en journée et en soirée en juillet-août.
- Club-enfants pour les 4-9 ans en juillet-août.
- Accès WIFI gratuit.
- Services et locations (bibliothèque, laverie, boulangerie, boissons, TV, barbecue, billetterie pour sites touristiques).

## Activités à proximité

Base nautique, centre de loisirs (sauna, hammam, jacuzzi, salle de musculation, mur d'escalade, squash)\*, randonnée, accrobranche, pêche...

\*Tarifs préférentiels pour nos résidents !

## Sites à découvrir

Le parc Vulcania, Clermont-Ferrand, la chaîne des Puy et le Panoramique des Dômes, les villages médiévaux de Montpeyroux et Saint Saturnin, le massif du Sancy dont le Mont-Dore, la vallée de Chaudefour, le lac Pavin, Saint-Nectaire, les basiliques d'Orival, Saint Nectaire, les châteaux médiévaux de La Batisse et de Murol.

## INFO PRATIQUES

- ▶ Résidence ouverte du 23/04 au 02/11/16
- Fermeture des mobile-homes classiques le 02/10/16
- ▶ Dans le Puy-de-Dôme, à 20 km de Clermont-Ferrand.
- ▶ Gare SNCF de Clermont-Ferrand.
- ▶ Aéroport de Clermont-Ferrand.
- ▶ Coordonnées GPS : N = 45° 40' 02'' - E = 002° 58' 50''

# Tarifs (en €) par semaine et par résidence mobile.

## AGENTS DU MINISTÈRE DE L'INTÉRIEUR

Une tarification en fonction du quotient familial est appliquée (cf. explications en p 4 et 5.)

QF	Période verte				Période orange				Période rouge			
	1	2	3	4	1	2	3	4	1	2	3	4
4-6 pers	203	210	224	238	308	329	350	371	420	441	462	483
6-8 pers	266	273	287	301	413	434	455	476	525	546	574	588
Grand Confort	469				609				896			

Les ascendants et descendants (c'est-à-dire les enfants non à charge et les petits-enfants majeurs) se voient appliquer le tarif QF4.

## AGENTS DU MINISTÈRE DE LA JUSTICE, DE LA DÉFENSE ET DE L'ADOSOM

	Période verte	Période orange	Période rouge
4-6 pers	238	392	504
6-8 pers	301	490	609
Grand Confort	483	623	910

## AGENTS AUTRES ADMINISTRATIONS (ÉTAT-TERRITORIALE-HOSPITALIÈRE)

	Période verte	Période orange	Période rouge
4-6 pers	252	413	525
6-8 pers	322	518	644
Grand Confort	497	637	924

Période verte 23 au 29/04/16 - 21/05 au 10/06/16 - 03/09 au 02/11/16  
Période orange 30/04 au 20/05/16 - 14 au 20/05/16 - 11/06 au 08/07/16 - 27/08 au 02/09/16  
Période rouge 09/07 au 26/08/16

Frais de dossier 11 €.

Supplément court séjour (1 ou 3 nuits) de 30 % par jour de location.

Chien (- de 10 kg) : 4 € par jour.

Réservation et  
paiement en ligne  
courant 2016  
[www.fondationjeanmoulin.fr](http://www.fondationjeanmoulin.fr)



## Les volcans d'Auvergne, de la tête aux pieds

Découvrez 2 destinations touristiques majeures de la Chaîne des Puys : le sommet du Puy de Dôme en parapente biplace et Vulcania.

WE  
3 jours 82 €\*

**Jour 1** : arrivée en fin d'après-midi au Domaine du Lac.

**Jour 2** : petit déjeuner. Départ avec votre véhicule pour le sommet du Puy de Dôme ou Vulcania (en fonction de la météo).

- Montée au sommet du Puy de Dôme en train « le panoramique des Dômes ».

- En option : baptême en parapente biplace (vol env. 30 mn : 80€/pers).

Retour à Aydat.

**Jour 3** : petit déjeuner. Départ du Domaine et visite du deuxième site.

**Dates** : mai, juin et septembre 2016.

**À noter** : Prévoir pique-nique (ou restaurant au sommet), chaussures et vêtements chauds.



\* Ce tarif par personne (adulte) comprend l'hébergement 2 nuits en mobile-home 4/6 pers (draps mis à disposition), les petits déjeuners continentaux, l'entrée à Vulcania, et la montée avec le Panoramique des Dômes.

## Sur les chemins volcaniques avec Célestine

Randonnée en liberté de 2 jours avec un âne !

WE  
3 jours 199 €\*

**Jour 1** : arrivée en fin d'après-midi au Domaine du Lac.

**Jour 2** : petit déjeuner, départ avec votre véhicule pour le petit village de Pessade pour retrouver votre compagnon ou compagne de randonnée.

Prise de contact avec votre âne et début de la randonnée pour rejoindre le lac d'Aydat à l'aide d'une carte topographique à travers les magnifiques paysages du massif du Sancy et de la Chaîne des Puys (env. 3h30 de marche).

Possibilité de monter sur l'âne pour les enfants par intermittence (+ de 2 ans et moins de 35 kg)

Arrivée au Domaine en fin d'après-midi. Débâtée, entretien et installation de l'âne dans un enclos.

**Jour 3** : petit déjeuner. Retour sur Pessade par un autre chemin de randonnée.

**Dates** : mai, juin et septembre 2016.

**À noter** : prévoir pique-nique, chaussures, vêtements de randonnée et sac à dos. Savoir lire une carte.



\* Ce tarif par personne (adulte) comprend l'hébergement 2 nuits en mobile-home 4/6 pers et la location de l'âne.



# Groupes & séminaires

Vous souhaitez organiser un séminaire, une formation, un séjour d'agrément, un stage sportif, un rassemblement familial ou toute autre activité réunissant un groupe de personnes.

Vous êtes un agent public ou représentant d'une entité liée à l'administration publique : un service chargé des ressources humaines, une mutuelle, une association de retraités, une fédération sportive, une école, une amicale culturelle...

Les centres de la fondation Jean Moulin mettent à votre disposition leur expérience pour vous organiser un séjour personnalisé adapté à vos besoins et à votre budget.



## Tarifs 2016

Hébergement en pension complète

- Groupe à partir de 45 € par jour et par personne
- Séminaire à partir de 54 € par jour et par personne

Pour obtenir un devis personnalisé, prenez contact auprès du centre sélectionné dont les coordonnées sont précisées ci-dessous.

FONT-ROMEU (hiver-été) T 04 68 30 16 01

SAINT-LARY (hiver-été) T 05 62 39 43 88

OLÉRON (printemps-été) T 05 46 47 87 00

AYDAT (printemps-été) T 04 73 79 37 07

# Le Neptune

Île d'Oléron - Charente-Maritime



## L'océan en spectacle

À la pointe nord de l'Île d'Oléron, la résidence, idéalement située sur la plage, offre un panorama d'exception sur l'océan Atlantique, vaste terrain de jeux pour les amateurs de baignade, de sports nautiques et de glisse.

Île aux multiples attraits, bénéficiant d'un climat des plus ensoleillés, Oléron séduit toutes les générations !

### RENSEIGNEMENTS ET RÉSERVATIONS

Résidence hôtelière « Le Neptune »

49, boulevard de l'Océan

17650 SAINT DENIS D'OLÉRON

T 05 46 47 87 00 F 05 46 75 91 00

fjmleneptune@wanadoo.fr



## **Oléron, la « Lumineuse », vous envoûtera par sa nature sauvage**



**Après avoir pleinement profité de toutes les activités offertes par l'île, le bonheur se poursuit autour d'un plateau de fruits de mer, saupoudré de sel marin, et accompagné d'un vin de pays ...**







## Résidence

- Vue imprenable sur l'océan.
- 39 chambres dont 2 accessibles aux personnes à mobilité réduite.
- Terrasse panoramique, salle de restaurant et bar climatisés, salle de TV, lingerie. Parc arboré de pins et palmiers avec aire de jeux pour les enfants, terrain de pétanque, mini golf, piscine chauffée (ouverte et surveillée de mi-juin à mi-septembre). Salles de jeux, de sport et de séminaire. Parking fermé et sécurisé.



## Restauration

Pension complète ou demi-pension (hors vacances scolaires).



## Services inclus dans le séjour

- Programme d'animations en journée et en soirée.
- Club-enfants pour les 4-9 ans en juillet-août.
- Accès WIFI.

## Location sur place

Court de tennis, vélos, vélos électriques, planche à voile, jet-ski, pêche en mer, catamaran, billard.

## Activités à proximité

Planche à voile, char à voile, surf, golf, équitation, thalassothérapie.



## Sites à découvrir

Croisières vers l'Île d'Aix, La Rochelle et Fort Boyard, l'aquarium de La Rochelle, le port de la Cotinière, le marais aux oiseaux (pôle nature), le phare de Chassiron, la citadelle du Château d'Oléron, le musée de l'Île d'Oléron, la corderie royale de Rochefort, la cité fortifiée de Brouage, Fort Louvois, le zoo de la Palmyre, l'Île de Ré, le parc aquatique Ileo, les sites ostréicoles de Fort Royer...

## INFO PRATIQUES

- ▶ Résidence ouverte du 09/04/16 au 18/09/16.
- ▶ En Charente-Maritime, A10 sortie Niort ou Saintes, à 90 km de La Rochelle, 60 km de Rochefort-sur-Mer.
- ▶ Gares SNCF de Surgères, puis bus.
- ▶ Aéroport de La Rochelle.

# Tarifs (en €) par semaine, par personne et en pension complète.

## AGENTS DU MINISTÈRE DE L'INTÉRIEUR

Une tarification en fonction du quotient familial est appliquée (cf. explications en p 4 et 5.)

Période verte								
	Vue sur mer				Vue sur rue			
	1	2	3	4	1	2	3	4
Adulte	245	266	280	287	210	231	245	259
Enfant 2-13 ans	147	168	189	203	133	154	168	182
Enfant - 2 ans	Gratuit							

Période orange												
	Vue sur mer Terrasse				Vue sur mer Balcon				Vue sur rue			
	1	2	3	4	1	2	3	4	1	2	3	4
Adulte	322	336	350	364	287	294	315	329	259	273	287	294
Enfant 2-13 ans	196	217	231	238	182	196	217	224	175	182	196	203
Enfant - 2 ans	Gratuit											

Période rouge												
	Vue sur mer Terrasse				Vue sur mer Balcon				Vue sur rue			
	1	2	3	4	1	2	3	4	1	2	3	4
Adulte	357	364	399	406	322	329	350	357	294	301	322	329
Enfant 2-13 ans	224	245	252	259	210	224	238	245	189	196	217	224
Enfant - 2 ans	Gratuit											

Les ascendants et descendants (c'est-à-dire les enfants non à charge et les petits-enfants majeurs) se voient appliquer le tarif QF4.

## AGENTS DU MINISTÈRE DE LA JUSTICE, DE LA DÉFENSE ET DE L'ADOSOM

	Période verte			Période orange			Période rouge		
	Vue sur mer		Vue sur rue	Vue sur mer		Vue sur rue	Vue sur mer		Vue sur rue
	Terrasse	Balcon		Terrasse	Balcon		Terrasse	Balcon	
Adulte	294	294	273	378	343	315	427	378	350
Enfant 2-13 ans	210	210	189	252	238	217	280	259	238
Enfant - 2 ans	Gratuit								

## AGENTS AUTRES ADMINISTRATIONS (ÉTAT-TERRITORIALE-HOSPITALIÈRE)

	Période verte			Période orange			Période rouge		
	Vue sur mer		Vue sur rue	Vue sur mer		Vue sur rue	Vue sur mer		Vue sur rue
	Terrasse	Balcon		Terrasse	Balcon		Terrasse	Balcon	
Adulte	308	308	287	399	364	329	448	406	371
Enfant 2-13 ans	224	224	203	266	252	231	294	266	252
Enfant - 2 ans	Gratuit								

Période verte	09 au 30/04/16 - 16/05 au 03/06/16
Période orange	01 au 15/05/16 - 04/06 au 08/07/16 - 27/08 au 18/09/16
Période rouge	09/07 au 26/08/16

Supplément chambre individuelle de 10 €/jour

Supplément de court séjour (1 ou 2 nuits) de 15 €/personne

Demi-pension (hors vacances scolaires) : déduire 5 € du prix de pension/jour

## Séjours thématiques

Les tarifs (par personne) comprennent l'hébergement en pension complète, l'encadrement de l'activité ou les soins. Le transport n'est pas assuré.

### Échappée tonique et marche aquatique

Le séjour comprend 5 cours collectifs, 1 h le matin et 1 h en soirée + 1h de marche aquatique en milieu marin.

Lieu : La-Brée-les-Bains (5 mn en voiture). Dates : avril, mai, juin et septembre 2016.

8 jours 364 €

### Stand up paddle

3 jours 165 €

2 jours de 2 h de stage

7 jours 495 €

5 jours de 2 h de stage

### Catamaran ou planche à voile

Lieu : la base de Diabolo fun (à 10 mn de la résidence).

Dates : avril, mai, juin et septembre 2016.

Matériel (dont la combinaison isotherme intégrale ou shorty) fourni.

À noter : le tarif comprend l'assurance responsabilité civile de Diabolo Fun.

3 jours 175 €

2 jours de 2 h de stage

*D'autres activités nautiques comme le char à voile, le surf... peuvent vous être proposées. Prenez contact avec la résidence.*





# Séjours thématiques

# Le Neptune

Les tarifs (par personne) comprennent l'hébergement en pension complète, l'encadrement de l'activité ou les soins. Le transport n'est pas assuré.

## Pêche en mer

Le séjour comprend 2 sorties pêche.

**Dates :** prendre contact directement avec la résidence.

3 jours 289 €

Le séjour comprend 4 jours de pêche répartis sur la semaine en fonction du temps et de la marée.

**Dates :** du 11 au 18 juin 2016 et du 3 au 10 septembre 2016.

8 jours 699 €

**Lieu :** la zone de pêche se situe sur « Antioche », à l'extrémité nord de l'île d'Oléron.

**Encadrement :** professionnel de la pêche sur Saint-Denis-d'Oléron.

**Matériel :** l'embarcation « le Neptune » est un ANTARES série 8, équipé d'un moteur Volvo 200cv turbo. Prêt du matériel de pêche et appâts compris dans le séjour. S'équiper d'une paire de chaussures fermées et d'une paire de lunette de soleil.

**À noter :** la direction de la résidence « le Neptune » se réserve le droit d'annuler une sortie en fonction des conditions météorologiques.

## Thalasso

3 jours 289 €

6 soins sur 2 jours

8 jours 854 €

20 soins sur 5 jours

Les soins ont lieu sur une demi-journée: gommage à l'eau de mer, enveloppement d'algues, modelage sous pluie marine, soins thalasso individuels dont soins relaxants, douche sous-marine, modelage relaxants, jets sous-marin.

Accès à l'espace forme du centre de thalassothérapie : sauna, hammam, piscine, salle de gym, salle de musculation.

**Lieu :** l'institut Thalassa Oléron, situé sur la plage de Gatseau à Saint-Trojan-les-Bains (30 mn en voiture).

**Dates :** avril, mai, juin et septembre 2016.

**À noter :** fournir un certificat médical d'aptitude à votre arrivée à l'institut, possibilité de cures spécifiques « future maman », « diététique »...

## Golf Perfectionnement

3 jours 299 €

2 cours de 3 heures

8 jours 599 €

5 cours de 2 heures

## Golf Initiation

3 jours 239 €

2 cours de 2 heures

8 jours 579 €

5 cours de 2 heures

**Lieu :** golf d'Oléron La Vieille Perrotine, 17310 SAINT PIERRE D'OLÉRON (15 mn en voiture).

**Dates :** avril, mai, juin et septembre 2016.

**Matériel :** fourni pendant les cours. S'équiper de bonnes chaussures plates.

**À noter :** après le cours, possibilité de s'entraîner gratuitement au practice et au parcours complet.

## « 100 km OLE RUN » - Week-end Nature

5 jours 199 €

Faites le tour d'Oléron en 3 jours, soit en marchant, en courant ou à vélo, afin de découvrir tout autrement les paysages divers et variés de l'île, marais, plages, forêts, vignes...

**Dates :** du 4 au 8 mai 2016.

**À noter :** niveau facile, accessible à tous.

# Les Écureuils

Font-Romeu - Pyrénées-Orientales



## La montagne aux mille soleils

Au cœur de la Cerdagne, terre de soleil à la beauté préservée, la résidence vous accueille à 1 800 m, à la lisière d'une forêt du Parc naturel régional des Pyrénées Catalanes.

Les hauts sommets, torrents, vallées et forêts composent de splendides paysages préservés à découvrir été comme hiver. Au fil des saisons, le ski ou les excursions en raquettes laissent place aux randonnées pédestres, aux sorties escalade, canyoning ou baignade.

### RENSEIGNEMENTS ET RÉSERVATIONS

Résidence hôtelière « Les Écureuils »

Fondation Jean Moulin

1, rue Jean Moulin - 66121 FONT-ROMEUF CEDEX

T 04 68 30 16 01 F 04 68 30 15 56

[fjm.ecureuils@orange.fr](mailto:fjm.ecureuils@orange.fr)



**Goûtez à la douceur des Pyrénées catalanes au cours de vos échappées ...**



**Faune, flore, culture, activités sportives, produits du terroir et paysages grandioses, votre séjour vous promet de belles découvertes !**







## Résidence

- Vue imprenable sur la chaîne des Pyrénées.
- 52 chambres toutes exposées plein sud, avec terrasse privative ou balcon, dont 2 accessibles aux personnes à mobilité réduite.
- Espace d'accueil, salle de restaurant, bar convivial avec terrasse panoramique, salle de jeux avec billard, salle de réunion, lingerie, rangements individuels pour matériel de ski, parking fermé payant.



## Restauration

Pension complète et demi-pension (hors vacances scolaires).

## Services inclus dans le séjour

- Programme d'animations en journée et en soirée.
- Club-enfants pour les 4-10 ans pendant les vacances scolaires.
- Accès WIFI et TV dans les chambres.
- Service de navette payante (au pied des pistes) durant tout l'hiver.

**Location sur place** Vélos électriques.

## Activités à proximité

Ski de piste, de fond ou snowboard, randonnées en raquettes ou pédestres, activités à fortes

sensations (parapente, tyrolienne, parcours orientation, vol à voile, via ferrata, canyoning, escalade, VTT), bains d'eaux chaudes...



## Sites à découvrir

Andorre, Puigcerda (Catalogne espagnole), les fours solaires d'Odeillo et de Mont-Louis, le train jaune du plateau Cerdan, la chapelle de l'Ermitage, le monastère de Montserrat, les grottes de Fontrabieuse, le parc animalier des Angles, l'abbaye Saint-Michel-de-Cuxa, Villefranche-de-Conflent (classé au patrimoine mondial de l'UNESCO), Barcelone (2 h de route).

## INFO PRATIQUES

- ▶ Résidence ouverte du 19/12/15 au 20/03/16 et du 04/06/16 au 18/09/16.
- ▶ Dans les Pyrénées-Orientales, à 87 km de Perpignan (RN116), 185 km de Toulouse par le tunnel de Puymorens (RN20), 120 km de Carcassonne par les gorges de l'Aude (RN118).
- ▶ Gares SNCF Latour-de-Carol/Font-Romeu Odeillo Via.
- ▶ Aéroports de Perpignan/Rivesaltes, de Carcassonne et de Toulouse.



# Tarifs (en €) par semaine, par personne et en pension complète.

## AGENTS DU MINISTÈRE DE L'INTÉRIEUR

Une tarification en fonction du quotient familial est appliquée (cf. explications en p 4 et 5.)

	Chambre terrasse (chambres rénovées)											
	Période verte				Période orange				Période rouge			
QF	1	2	3	4	1	2	3	4	1	2	3	4
Adulte	287	301	315	322	301	322	336	350	336	350	371	399
Enfant 2-13 ans	175	182	196	210	189	196	210	224	210	217	245	252
Enfant - 2 ans	Gratuit											

	Chambre balcon											
	Période verte				Période orange				Période rouge			
QF	1	2	3	4	1	2	3	4	1	2	3	4
Adulte	273	287	301	308	287	308	322	336	308	322	343	371
Enfant 2-13 ans	161	168	182	196	175	182	196	210	189	196	224	231
Enfant - 2 ans	Gratuit											

Les ascendants et descendants (c'est-à-dire les enfants non à charge et les petits-enfants majeurs) se voient appliquer le tarif QF4.

## AGENTS DU MINISTÈRE DE LA JUSTICE, DE LA DÉFENSE ET DE L'ADOSOM

	Période verte		Période orange		Période rouge	
	Terrasse	Balcon	Terrasse	Balcon	Terrasse	Balcon
Adulte	336	322	364	350	420	392
Enfant 2-13 ans	217	203	231	217	259	238
Enfant - 2 ans	Gratuit					

## AGENTS AUTRES ADMINISTRATIONS (ÉTAT-TERRITORIALE-HOSPITALIÈRE)

	Période verte		Période orange		Période rouge	
	Terrasse	Balcon	Terrasse	Balcon	Terrasse	Balcon
Adulte	357	343	385	371	434	406
Enfant 2-13 ans	231	217	245	231	273	252
Enfant - 2 ans	Gratuit					

Période verte 03/01 au 15/01/16 - 04/06 au 01/07/16 - 03 au 18/09/16

Période orange 16/01 au 05/02/16 - 06 au 20/03/16 - 02 au 29/07/16 - 20/08 au 02/09/16

Période rouge 19/12/15 au 02/01/16 - 06/02 au 05/03/16 - 30/07 au 19/08/16

Supplément chambre individuelle de 10 €/jour

Supplément de court séjour (1 ou 2 nuits) de 15 €/personne

Demi-pension (hors vacances scolaires) : déduire 5 € du prix de pension/jour

## Séjours thématiques

Les tarifs (par personne) comprennent l'hébergement en pension complète (hormis les boissons), l'encadrement de l'activité ou les soins, la mise à disposition du matériel, ainsi que le transport sur les différents sites.

## Les Écureuils

### Midweek Bien-être (du mercredi au dimanche)

*Un séjour bien-être dans un cadre propice à la détente.*

5 jours 416 €

**Jour 1** : arrivée pour 16h à la résidence.

**Jour 2** : relaxation aux pierres chaudes (30 minutes) avec accès aux bains\*et aux 3 salles du hammam parfumées.

**Jour 3** : enveloppement d'algues (30 minutes) avec accès aux bains\*et aux 3 salles du hammam parfumées.

**Jour 4** : demi-journée de randonnée.

**Jour 5** : départ de la résidence après le déjeuner.  
\*3 bassins extérieurs avec jacuzzi et jets de massage + 2 rampes de douche en eau thermale pure.

**Lieu** : Bains de Saint Thomas.

**Dates** : de juin à septembre 2016.

**À noter** : prévoir un maillot de bain.



### Mini séjour montgolfière-randonnée

4 jours 337 €

**Jour 1** : arrivée pour 16h à la résidence.

**Jour 2** : préparatifs et parcours montgolfière (1h à 1h30 de vol selon les conditions météorologiques).

À une altitude comprise entre 2 000 et 3 000 m, vous participerez aux manœuvres de pilotage dans la nacelle.

Le certificat d'ascension en ballon libre et un échange de photos vous seront offerts. À l'issue du vol, un repas montagnard vous sera offert dans une auberge afin de partager ce moment inoubliable dans la convivialité.

**Jour 3** : demi-journée de randonnée avec guide.

**Jour 4** : départ de la résidence après le déjeuner.

**Encadrement** : moniteur diplômé d'État.

**Lieu** : Cerdagne.

**Dates** : de juin à septembre 2016.



## Séjours thématiques

Les tarifs (par personne) comprennent l'hébergement en pension complète (hormis les boissons), l'encadrement de l'activité ou les soins, la mise à disposition du matériel, ainsi que le transport sur les différents sites.

## Les Écureuils

### Séjour multi activités

*Des sensations, de l'effort, la beauté de la montagne, des rochers, de l'eau et des rires en cascade.*

8 jours 583 €

- Demi-journée canyoning en eau chaude.
- Demi-journée VTT.
- Demi-journée initiation escalade.
- 2 demi-journées randonnées avec guide.
- Demi-journée rafting.

**Encadrement :** moniteurs diplômés d'État.

**Lieu :** Cerdagne.

**Dates :** de juin à septembre 2016.

### Séjour Vertical

*Apprivoiser le vide en toute sécurité.*

8 jours 449 €

- Demi-journée initiation escalade.
- Demi-journée Via Ferrata
- Journée canyoning en eau chaude.

**Encadrement :** moniteurs diplômés d'État

**Lieux :** Cerdagne et Capcir.

**Dates :** de juillet à août 2016.

### Séjour Canyon

*Descendre un torrent de montagne, c'est plonger au cœur des éléments : des sensations inoubliables dans un cadre magnifique.*

8 jours 449 €

3 journées de canyoning dans la semaine.

**Encadrement :** moniteurs diplômés d'État

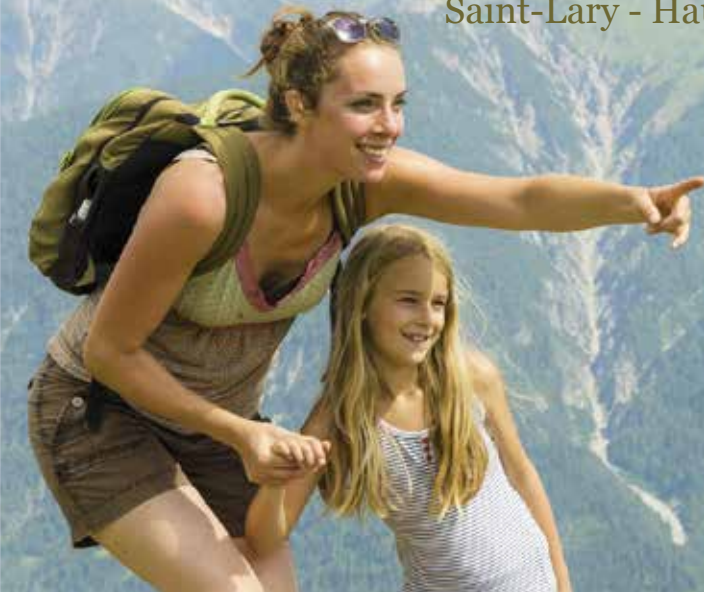
**Lieux :** Cerdagne et Capcir.

**Dates :** de juillet à août 2016.



# Le Néouvielle

Saint-Lary - Hautes-Pyrénées



## Une montagne hors du commun

Au cœur de la vallée d'Aure, la résidence hôtelière est située à Saint-Lary. Cet authentique village pyrénéen à l'atmosphère chaleureuse est une station thermale recherchée, proche de l'Espagne.

Territoire d'exception, cette destination recèle des sites naturels grandioses et une multitude d'activités été comme hiver.

### RENSEIGNEMENTS ET RÉSERVATIONS

Résidence hôtelière « Le Néouvielle »

Fondation Jean Moulin

Rue du Grand-Pré - 65170 SAINT LARY SOULAN

T 05 62 39 43 88 F 05 62 39 40 01

[fjmleneouvielle@orange.fr](mailto:fjmleneouvielle@orange.fr)







**Paysages grandioses et préservés, sites mondialement connus, découvrez un patrimoine riche de traditions ...**





## Résidence

- 25 chambres avec balcon (16 familiales) dont 11 entièrement rénovées.
- Studios (6 places) meublés et équipés, situés dans un bâtiment à proximité du centre.
- Salle de restaurant et bar, salle TV, salle de jeux, salle de réunion, parking, local aménagé aux pieds des pistes au Pla d'Adet.



## Restauration

Pension complète et demi-pension (hors vacances scolaires).

## Services inclus dans le séjour

- Programme d'animations en journée et en soirée.
- Club-enfants pour les 4-9 ans pendant les vacances scolaires.
- Accès WIFI, et TV dans les chambres rénovées.
- Service de navette vers la télécabine et le téléphérique durant tout l'hiver.

## Activités à proximité

Ski de piste, de fond ou snowboard, raquettes à neige, canyoning, escalade, VTT, randonnée, parapente, parcours aventure...

## Sites à découvrir

Le massif granitique de la réserve naturelle du Néouvielle et sa myriade de lacs, les paysages emblématiques du Parc national des Pyrénées ou du massif frontalier du Mont-Perdu (inscrit au patrimoine mondial de l'UNESCO), le gouffre d'Esparros, le pic du Midi, le cirque de Gavarnie, Saint-Bertrand-de-Comminges (site classé par l'UNESCO), espace préhistorique des grottes de Labastide, grottes de Gargas, mines de manganèse de Vielle-Aure, la maison de l'ours...



## INFO PRATIQUES

► Résidence ouverte du 19/12/15 au 02/04/16 et du 11/06/16 au 11/09/16.

► Dans les Hautes-Pyrénées, à 80 km de Tarbes (A64 puis RD929), 110 km de Pau, 170 km de Toulouse.

► Gares SNCF Tarbes ou Lannemezan avec correspondance Saint-Lary par autocar (arrêt Néouvielle).

► Aéroport de Tarbes, Pau ou Toulouse.

# Tarifs (en €) par semaine, par personne et en pension complète.

## AGENTS DU MINISTÈRE DE L'INTÉRIEUR

Une tarification en fonction du quotient familial est appliquée (cf. explications en p 4 et 5.)

	Chambre rénovée											
	Période verte				Période orange				Période rouge			
	1	2	3	4	1	2	3	4	1	2	3	4
QF	1	2	3	4	1	2	3	4	1	2	3	4
Adulte	231	252	266	287	273	294	315	336	322	343	364	385
Enfant 2-13 ans	140	154	168	175	175	189	203	210	196	210	224	238
Enfant - 2 ans	Gratuit											

	Chambre non rénovée											
	Période verte				Période orange				Période rouge			
	1	2	3	4	1	2	3	4	1	2	3	4
QF	1	2	3	4	1	2	3	4	1	2	3	4
Adulte	224	245	259	280	259	280	301	322	294	315	336	357
Enfant 2-13 ans	133	147	161	168	161	175	189	196	175	189	203	217
Enfant - 2 ans	Gratuit											

Les ascendants et descendants (c'est-à-dire les enfants non à charge et les petits-enfants majeurs) se voient appliquer le tarif QF4.

## AGENTS DU MINISTÈRE DE LA JUSTICE, DE LA DÉFENSE ET DE L'ADOSOM

	Période verte		Période orange		Période rouge	
	Chambre rénovée	Chambre non rénovée	Chambre rénovée	Chambre non rénovée	Chambre rénovée	Chambre non rénovée
	Adulte	308	301	357	343	406
Enfant 2-13 ans	196	189	224	210	252	231
Enfant - 2 ans	Gratuit					

## AGENTS AUTRES ADMINISTRATIONS (ÉTAT-TERRITORIALE-HOSPITALIÈRE)

	Période verte		Période orange		Période rouge	
	Chambre rénovée	Chambre non rénovée	Chambre rénovée	Chambre non rénovée	Chambre rénovée	Chambre non rénovée
	Adulte	336	329	371	357	427
Enfant 2-13 ans	210	203	238	224	273	252
Enfant - 2 ans	Gratuit					



**AGENTS DU MINISTÈRE DE L'INTÉRIEUR**

	Période verte	Période orange	Période rouge
Studio 6 places	266	448	504

**AGENTS DU MINISTÈRE DE LA JUSTICE, DE LA DÉFENSE ET DE L'ADOSOM**

	Période verte	Période orange	Période rouge
Studio 6 places	287	476	525

**AGENTS AUTRES ADMINISTRATIONS (ÉTAT-TERRITORIALE-HOSPITALIÈRE)**

	Période verte	Période orange	Période rouge
Studio 6 places	301	497	546

Période verte 03/01 au 15/01/16 - 06/03 au 02/04/16 - 11/06 au 01/07/16 - 01 au 11/09/16  
 Période orange 19 au 25/12/15 - 16/01 au 05/02/16 - 02/07 au 31/08/16  
 Période rouge 26/12/15 au 02/01/16 - 06/02 au 05/03/16

Supplément chambre individuelle de 10 €/jour  
 Supplément de court séjour (1 ou 2 nuits) de 15 €/personne  
 Demi-pension (hors vacances scolaires) : déduire 5 € du prix de pension/jour  
 Tout chien accepté (pas de condition de poids) : 3 €/jour





## Séjours thématiques

Les tarifs (par personne) comprennent l'hébergement en pension complète (hormis les boissons), l'encadrement de l'activité ou les soins. Le transport n'est pas assuré.

## Le Néouvielle

### Mini cure en rhumatologie\* (4 soins par jour)

À partir de  
8 jours 410 €

**Liste des soins :** piscine, bain avec aérobain, bain avec douche en immersion, douche générale, douche générale au jet, douche locale, douche forte pression sous immersion en piscine, cataplasme application locale multiple.

Au choix avec ou sans spécialisation piscine avec kinésithérapeute (supplément de 5 € par cure pour la formule avec spécialisation).

Option double orientation ORL et rhumatologie comprenant 3 soins par jour en ORL (avec un supplément de 80 € par cure).

### Mini cure en ORL-voies respiratoires\* (6 soins par jour)

**Liste des soins :** piscine, bain local (pédiluve), bain avec aérobain, bain nasal, douche locale, pulvérisation, irrigation nasale, douche forte pression sous immersion en piscine, aérosol sonore, humage-nébulisation, gargarisme.

Au choix avec ou sans spécialisation rééducation respiratoire (supplément de 10 € par cure pour la formule avec spécialisation).

Option double orientation ORL et rhumatologie comprenant 2 soins par jour en rhumatologie (avec un supplément de 90 € par cure).

**Lieux :** thermes Sensoria à Saint-Lary.

**Dates :** du 11 juin au 11 septembre 2016.

**À noter :** le tarif ne comprend pas la visite chez un médecin thermal obligatoire avant la cure.

\*Sans condition de prise en charge médicale.



### Montagne sportive

*Venez découvrir la montagne autrement en explorant les sports d'eau vive.*

8 jours 452 €

- Descente en rafting de la Neste.
- Séance de canyoning niveau familial en Espagne.
- Séance de parcours aventure.

**Dates :** juillet et août 2016.

## Colonie 100 % FJM sur l'Île d'Oléron pour les enfants de 7 à 15 ans des agents du MI



### Activités (initiation et découverte)\*

Initiation au catamaran, au canoë-kayak, au surf, au char à voile, à l'équitation, balade en jet-ski (baptême), baignade en mer, randonnées à vélos, découverte camping, de la région (visite du zoo de La Palmyre, de l'aquarium de La Rochelle, croisière vers l'Île d'Aix), sortie au parc aquatique Iléo, au parc accrobranche, piscine chauffée sur le centre, jeux de plein air (aire de jeux, terrain de basket et football sur la colonie), activités manuelles, soirées à thèmes (veillées, jeux, boom, barbecue).

### Encadrement

Équipe technique et pédagogique disponible, dynamique, autonome et diplômée.

### Date des séjours

Du 08 au 28/07/16 = 21 jours

Du 04 au 24/08/16 = 21 jours

Du 08 au 22/07/16 = 15 jours

Du 04 au 18/08/16 = 15 jours

### Tarifs

Le coût du séjour est calculé en fonction des revenus des parents.

Rapprochez-vous de votre service social pour le calcul du montant du séjour de votre enfant.

**Réductions sur séjour :** -15 % de réduction sont accordés à partir du 2<sup>e</sup> enfant inscrit et -25 % pour le 3<sup>e</sup> inscrit. Ces réductions sont appliquées sur le tarif le moins cher.

## RENSEIGNEMENTS ET RÉSERVATIONS

Fondation Jean Moulin - Préfecture des Pyrénées-Atlantique

2, rue du Maréchal Joffre - 64021 PAU CEDEX

T 05 59 98 25 02 [fjmleneptune-chateau@orange.fr](mailto:fjmleneptune-chateau@orange.fr)

# Je reste connecté à l'offre de la FJM Actualités, bons plans ...

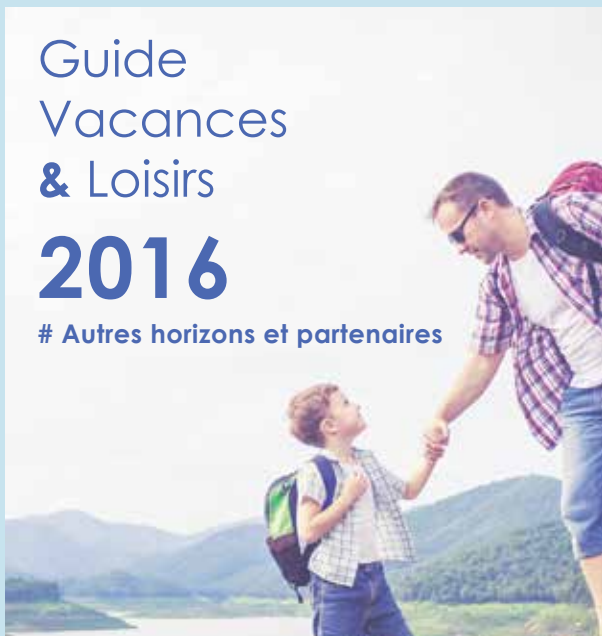
Recevez notre lettre d'information  
électronique en vous inscrivant sur :  
**[www.fondationjeanmoulin.fr](http://www.fondationjeanmoulin.fr)**

À découvrir également

Guide  
Vacances  
& Loisirs

**2016**

# Autres horizons et partenaires



**Fondation Jean Moulin**

Opérateur social du ministère de l'Intérieur  
Sans condition d'adhésion

**[www.fondationjeanmoulin.fr](http://www.fondationjeanmoulin.fr)**

